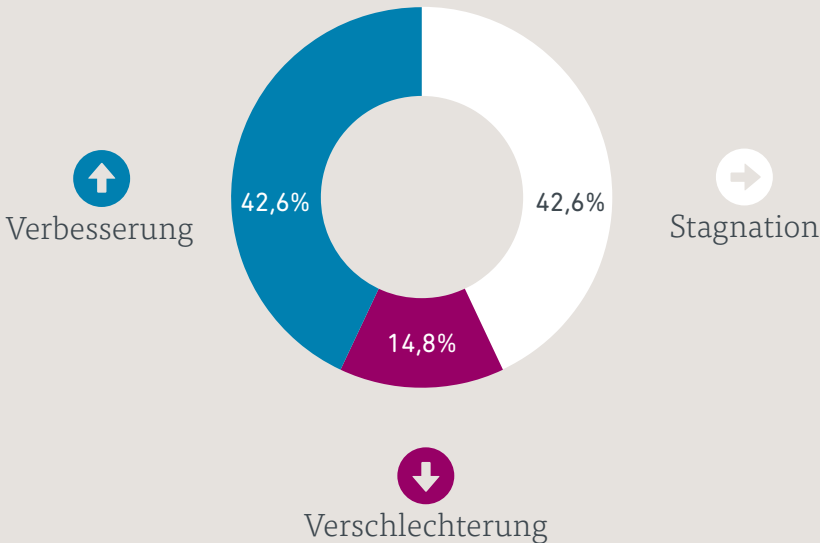


IVD-Branchenbarometer 2014

„Wie wird sich die wirtschaftliche Situation für Ihr Unternehmen entwickeln?“



Rahmenbedingungen der Labordiagnostik

Stärken des Standortes Deutschland

Qualifikation der
Mitarbeiterschaft

schnelle
Marktzulassung
(CE-Kenn-
zeichnung)

hoher Standard
der klinischen
Forschung



keine late-payment-
Problematik

hohes Versorgungsniveau
der Patienten

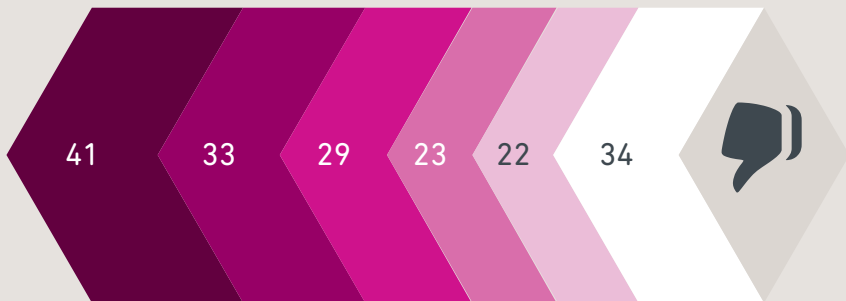
Rahmenbedingungen der Labordiagnostik

Hemmnisse für die Entwicklung

Preisdruck
im Markt

Konsolidierung/
Konzentration auf
Kundenseite

langwierige
Aufnahmeverfahren
für Innovationen



niedriges
Erstattungs-niveau in
den Gebühren-
ordnungen

Budgetierung der Leistungs-
erbringer (Ärzte/Krankenhäuser)

sonstige

Investitionsklima 2014

In Forschung investieren im Vergleich zum Vorjahr ...

deutlich mehr >5%

11,1%

mehr 2 – 5%

14,8%

leicht mehr <2%

11,1%

unverändert

51,9%

leicht weniger <2%

7,4%

0%

weniger 2 – 5%

3,7%

deutlich weniger >5%

VDGH

Verband der Diagnostica-Industrie

Neue IVD-Verordnung

Auswirkungen auf die Hersteller

425 Mio. €

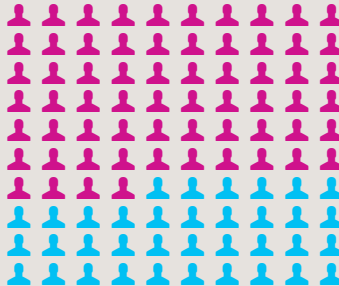
EU-Kommission 2012

580 Mio. €

EDMA 2012

Geschätzte Mehrkosten insgesamt für die europäische IVD-Branche (Fünfjahreszeitraum)

Erhöhter Personalbedarf?



Ja 64,1%

35,9% Nein

Quellen: European Diagnostic Manufacturers Association (EDMA) 2012, EU-Kommission 2012, VDPGH-Mitgliederbefragung 12/2013

VDPGH

Verband der Diagnostica-Industrie